

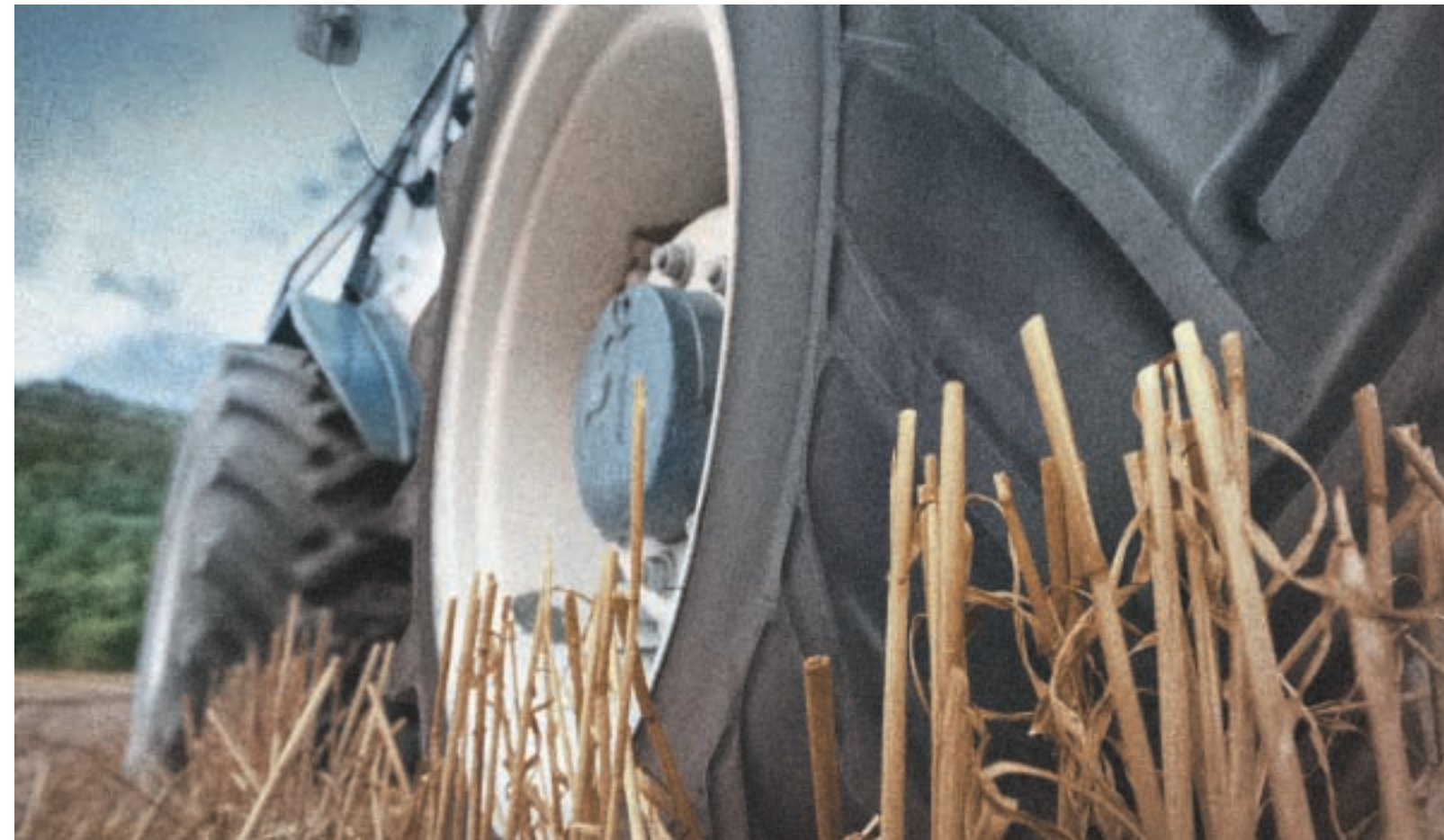
NEUMÁTICOS PARA MAQUINARIAS E IMPLEMENTOS AGRÍCOLAS

Dimensión	Capacidad de telas (CT)	Índice de carga (IC)	Índice de velocidad (IV)	Capacidad de carga máxima (Kg)	LLANTA	NEUMÁTICO NUEVO		Profundidad de dibujo (mm)
					Llanta recomendada	Ancho de sección +/- 4% (mm)	Diámetro total +/- 1,5% (mm)	
FATEAGRO GR-850								
380/85 R24	—	131	A8	1950	W12	563	1258	42
460/85 R34	—	147	A8	3075	W16	756	1676	50
GD-79								
7.50-16	8	103	A7	875	F 5 1/2*	221	818	17,0
12.4-24	6/8	111 / 117	A7	1090 / 1285	W-11	293	1171	30,0
14.9-24	6/8	119 / 124	A7	1360 / 1600	W-13	380	1245	36,5
12.4-28	6/8	113 / 119	A7	1150 / 1360	W-11	315	1245	35,0
14.9-28	6/8	121 / 126	A7	1450 / 1700	W-12	414	1362	36,5
16.9-28	8	131	A7	1950	W-15 L	430	1422	37,0
18.4-30	6 / 10 / 12	130 / 140 / 144	A7	1900 / 2500 / 2800	DW-16 A	462	1540	39,0
23.1-30	10 / 12	147 / 151	A7	3075 / 3450	DW-20 A	587	1690	40,0
24.5-32	10 / 12	152 / 156	A7	3550 / 4000	DW-21 A	624	1770	38,0
18.4-34	6 / 8 / 10 / 12	132 / 137 / 142 / 146	A7	2000 / 2300 / 2650 / 3000	DW-16 A	466	1635	39,0
12.4-36	10 / 12	131 / 134	A7	1950 / 2120	DW-11 A	315	1465	35,0
15.5-38	6	124	A7	1600	W-14 L	394	1569	36,0
18.4-38	6 / 10 / 12	134 / 145 / 149	A7	2120 / 2900 / 3250	DW-16 A	467	1755	39,0
20.8-38	10	148	A7	3150	W-18 A	540	1839	40,0
NT & AGRARIA								
9.5-24	6 / 10	102 / 113	A7	850 / 1150	W-8	259	1027	32,0
16.9-24	8 / 14	129 / 141	A7	1850 / 2575	W-15 L	430	1296	38,0
14.9-26	6 / 12	120 / 130	A7	1400 / 1900	W-12	380	1300	37,0
13.6-28	6	117	A7	1285	W-12	350	1292	36,0
16.9-30	6 / 8	126 / 132	A7	1700 / 2000	W-15 L	430	1490	38,0
16.9-34	6	123	A7	1550	W-15 L	430	1558	38,0
SP (R-2) ARROCERA								
23.1-26	8 / 10 / 12	141 / 145 / 149	A7	2575 / 2900 / 3250	DW-20 A	590	1625	84,5
FORESTAL (R-1)								
18.4-30	14	147	A7	3075	DW-16 A	462	1540	39,0
23.1-30	14	154	A7	3750	DW-20 A	587	1690	40,0
18.4-34	14	149	A7	3250	DW-16 A	466	1635	39,0
18.4-38	14	152	A7	3550	W-16 A	467	1755	39,0
20.8-38	14	155	A7	3880	W-18 A	540	1839	40,0
SD								
11L-15 S/C	12	121	A7	1450	8*	279	777	5,5
12.5L-15	12	127	A7	1750	10LB	318	823	7,5
400/60-15.5	14	145	A7	2900	AG 13.00	394	873	9,0
SDT								
400/60-15.5	14	145	A7	2900	AG 13.00	394	873	9,0
GD-790								
23.1-30	12	151	A8	3417	DW-20 A	587	1682	26,5
3 GUÍAS								
6.00-16	6	85	A7	515	4.0 E	168	735	8,5
6.50-16	6/8	88 / 92	A7	560 / 630	4.5 E	175	744	17,0
7.50-16	6 / 8 / 10	94 / 99 / 103	A7	670 / 775 / 875	5.5 F	203	808	19,0
9.00-16	8 / 10	111 / 116	A7	1090 / 1250	W-8 L	234	855	21,0
7.50-18	6 / 8 / 10	97 / 102 / 106	A7	730 / 850 / 950	5.5 F	205	863	14,0
6.50-20	6	96	A7	710	5.5 F	196	861	17,0
7.50-20	6 / 10	103 / 112	A7	875 / 1120	5.5 F	205	915	20,0
4 GUÍAS								
10.00-16	8 / 10	110 / 116	A7	1060 / 1250	W-8 L	284	875	22,0
11.00-16	8 / 10	114 / 120	A7	1180 / 1400	W-10 L	321	945	24,0
5 GUÍAS								
5.00-15	6	77	A7	412	3.0 D	135	645	12,5
6.00-16	6/8	85 / 91	A7	515 / 615	4.0 E	168	716	5,5
6.50-16	6	99	A7	726	4.50*	178	775	6,0
7.50-16	6 / 8 / 10	94 / 99 / 103	A7	670 / 775 / 875	5.5 F	205	800	7,5
7.50-18	6 / 8 / 10	97 / 102 / 106	A7	730 / 850 / 950	5.5 F	205	845	8,5
7.50-20	8 / 10	108 / 112	A7	1000 / 1120	5.5 F	205	900	8,0
VIAL TIPO G-2								
13.00-24 S/C	12	146	A8	3000	8.0-24 T*	344	1284	23,0
13.00-24	12	146	A8	3000	8.0-24 T*	344	1284	23,0
14.00-24 S/C	12 / 16	150 / 156	A8	3350 / 4000	10.0-24 T*	384	1360	24,0
14.00-24	12	150	A8	3350	10.0-24 T*	384	1360	24,0
VIAL TIPO L-3								
17.5-25 S/C	12	153	A2	3650	14.0-25*	447	1351	24,0

PAG-001-E0107

AGRÍCOLA

Neumáticos para máquinas e implementos agrícolas.



AGRÍCOLA TRACCIÓN

USOS ESPECIALES

AGRÍCOLA DIRECCIONAL

MAQUINARIA VIAL

FATE S.A.I.C.I.
Blanco Encalada 3003, B1644GPK San Fernando, Prov. de Bs. As., Argentina.
Tel.: +(54-11) 4725-8100 / Fax: +(54-11) 4725-8197
fate@fate.com.ar / www.fate.com.ar

TECNOLOGÍA EN NEUMÁTICOS

TRACCIÓN

NEUMÁTICO RADIAL

TECNOLOGÍA DE AVANZADA PARA EL AGRO. FATEAGRO GR-850

Neumáticos radiales de tracción (R-1W) para maquinaria agrícola con diseño de tacos a 45° de gran poder autolimpiante en todo tipo de suelos. Su construcción radial reduce el consumo de combustible de un tractor en tareas de labranza o siembra directa. Por tener una pisada mas grande que la de un neumático diagonal produce una menor compactación del suelo. Su mayor altura de tacos y su construcción sin cámara proporciona una mayor duración y un menor costo por hora de labor.

- Construcción radial con carcasa textil de alta resistencia y capas de cordones de poliéster dispuestas con bajo ángulo en la zona de la banda de rodamiento.
- Compuesto de rodado de alta resistencia a desgarros y penetraciones, lo que le confiere una gran duración en labores exigentes en tareas rurales.
- **Garantía de fabricación por 5 años.**



FATEAGRO GR-850
Primeras medidas disponibles:
380/85R24 131 A8 R1W (14.9R24)
460/85R34 147 A8 R1W (18.4R34)

NEUMÁTICO DIAGONAL

GD-79

Neumáticos de tracción (R-1) con diseño de tacos a 45° de gran poder autolimpiante. Desarrollado para minimizar el patinamiento del neumático y obtener una baja resistencia a la rodadura con el consiguiente ahorro de combustible. Recomendado para tareas agrícolas en suelos húmedos o blandos. Óptimo agarre por su centro abierto y sus tacos rectos. Amplia gama de medidas y capacidades de carga.

- Construcción diagonal con carcasa de Nylon de alta resistencia.
- Compuestos de rodado resistentes a impactos y desgarros, lo que le confiere una mayor duración en una amplia gama de servicios.
- **Garantía de fabricación por 5 años.**



NT

Neumáticos de tracción (R-1) para maquinaria agrícola con diseño de tacos a 45° de gran poder autolimpiante en todo tipo de suelos. Diseño de características similares al GD-79, con tacos reforzados en su centro, tornándolo apto para servicios en suelos secos o semiduros. Excelente resistencia a cortes y desgarros. Óptimo agarre por su centro abierto y sus tacos rectos.

- Construcción diagonal con carcasa de Nylon de alta resistencia.
- Compuestos de rodado robustos frente a impactos y desgarros, lo que le confiere una mayor duración en una amplia gama de servicios.
- **Garantía de fabricación por 5 años.**



AGRARIA

Neumático de tracción (R-1) para maquinaria agrícola con diseño de tacos quebrados de gran poder autolimpiante en todo tipo de suelos. Excelente resistencia a cortes y desgarros y gran capacidad de tracción.

- Construcción diagonal con carcasa de Nylon de alta resistencia.
- Compuestos de rodado robustos frente a impactos y desgarros, lo que le confiere una mayor duración en una amplia gama de servicios.
- **Garantía de fabricación por 5 años.**



ESPECIALES

NEUMÁTICO DIAGONAL



SP ARROCERA

Neumáticos de tracción con tacos extra profundos (R-2) helicoidales, diseñado para el uso en terrenos anegados o muy húmedos. Recomendado para plantaciones de arroz y cañas de azúcar, donde se requiere alta flotación, autolimpieza y gran capacidad de tracción. No apto para uso en pavimento o caminos consolidados.

- Construcción diagonal con carcasa de Nylon de alta resistencia, apta para trabajo en tierras anegadas, que le otorga una mayor vida útil.
- **Garantía de fabricación por 5 años.**



FORESTAL

Producto diseñado específicamente para servicios severos en la actividad forestal y desmonte. Diseño con mayor número de tacos con perfil más grande, dando mayor resistencia a la flexión y a los desgarres.

- Construcción diagonal con carcasa de Nylon reforzado con absorbentes de Twaron en la zona de la banda de rodamiento.
- El Twaron, una fibra textil muy resistente, no se oxida en contacto con el agua, y otorga una eficaz barrera para minimizar pinchaduras y penetraciones durante el servicio forestal.
- En la zona del talón posee un sector de anclaje en la llanta que resguarda totalmente la entrada de elementos extraños.
- **Garantía de fabricación por 5 años.**



SD

Neumático especialmente diseñado para su utilización en implementos de siembra directa. El gran ancho de su sección le otorga excelentes cualidades de flotación.

- Construcción diagonal con carcasa de Nylon resistente a las roturas, impactos y pinchaduras.
- Su construcción y geometría permiten una adecuada protección contra la penetración de rastrojos y ofrece una gran capacidad de carga.
- **Garantía de fabricación por 5 años.**



SDT

Neumático especialmente diseñado para su utilización en implementos de siembra directa con diseño de tacos en su banda de rodamiento que minimizan el patinamiento en suelos muy húmedos. El gran ancho de su sección le otorga excelentes cualidades de flotación. Gran capacidad de carga. Alta protección contra penetración de rastrojos.

- Construcción diagonal con carcasa de Nylon resistente a las roturas, impactos y pinchaduras.
- Su construcción y geometría permiten una adecuada protección contra la penetración de rastrojos y ofrece una gran capacidad de carga.
- **Garantía de fabricación por 5 años.**



GD-790

Neumático agrícola para uso en implementos de transporte de granos (acoplados, tolvas) por arrastre en combinación con tractor y máquina cosechadora. Su perfil R-3, de baja profundidad, otorga una elevada superficie de contacto y una mayor flotación respecto de un neumático de tracción normal. Esto permite una menor compactación del suelo durante su operación.

- Construcción diagonal con carcasa de Nylon resistente a las roturas, impactos y pinchaduras.
- Su construcción y geometría permiten una adecuada protección contra la penetración de rastrojos y ofrece una gran capacidad de carga.
- **Garantía de fabricación por 5 años.**



DIRECCIONAL



3 GUÍAS

Neumático de tres guías diseñado para uso en ejes delanteros de tractores de tracción simple y en otros tipos de maquinaria agrícola. Suave dirección y buena dirigibilidad del tractor debido a sus tres bandas lisas con la central más alta y las profundas canaletas intermedias.

- Construcción diagonal con carcasa de Nylon muy resistente a las roturas, impactos y pinchaduras.
- Su construcción permite una adecuada protección contra la penetración de rastros.
- El compuesto de su banda de rodadura es resistente al envejecimiento por agentes atmosféricos y fertilizantes.
- **Garantía de fabricación por 5 años.**



4 GUÍAS

Neumático de cuatro guías diseñado para uso en ejes delanteros de tractores de tracción simple y en otros tipos de maquinaria agrícola. Su diseño con cuatro barras longitudinales evita desplazamientos laterales asegurando una línea de avance inalterable. El ancho rodado otorga buenas cualidades de flotación, evitando el compactamiento excesivo del terreno.

- Construcción diagonal con carcasa de Nylon muy resistente a las roturas, impactos y pinchaduras.
- El compuesto de su banda de rodadura es resistente al envejecimiento por agentes atmosféricos y fertilizantes.
- Su construcción permite una adecuada protección contra la penetración de rastros.
- **Garantía de fabricación por 5 años.**



5 GUÍAS

Neumático de múltiples guías diseñado para uso en implementos agrícolas en ejes direccionales y no motrices. El ancho del rodado asegura excelentes cualidades de flotación. Su diseño con cinco barras longitudinales evita desplazamientos laterales, lo que asegura una línea de avance inalterable para el equipo.

- Construcción diagonal con carcasa de Nylon muy resistente a las roturas, impactos y pinchaduras.
- Su construcción permite una adecuada protección contra la penetración de rastros.
- El compuesto de su banda de rodadura es resistente al envejecimiento por agentes atmosféricos y fertilizantes.
- **Garantía de fabricación por 5 años.**



VIALES



VIAL TIPO G-2

Neumático de tracción para maquinaria vial. Diseño de tacos anchos (G-2) aptos para una buena tracción en servicios de motoniveladoras y palas cargadoras. Óptima tracción y agarre. Gran resistencia y duración. Andar firme y parejo.

- Construcción diagonal con carcasa de múltiples capas de Nylon con estructura extra fuerte adecuada para condiciones de servicio severas.
- Rodado de gran espesor y de compuestos especiales para reducir los daños externos.
- **Garantía de fabricación por 5 años.**



VIAL TIPO L-3

Neumático de tracción para maquinaria vial. Diseño con barras muy anchas y pocos espacios vacíos que dan gran tracción y resistencia a las penetraciones. Apto para trabajos en todo tipo de superficies, especialmente canteras y terrenos con piedras.

- Construcción diagonal con carcasa de Nylon de gran fortaleza para trabajos severos.
- Talones de acero de alta resistencia que anclan firmemente el neumático asegurando una óptima tracción.
- Banda de rodadura hecha a base de compuestos especiales para ofrecer gran resistencia a los cortes y al desgaste propio de los suelos con piedra triturada.
- **Garantía de fabricación por 5 años.**

